

..... こんなお悩みございませんか？ .....

いつもさりげなく  
見守りたい

設置や取り扱いの  
難しい機器は、高齢の  
親が使いこなせない...



離れて暮らす  
親が心配...



高齢の一人暮らし、何か  
あったらどうしよう...

安心できる見守り  
サービスは料金が  
高いのではないかと？

そのお悩み

“みまもメール”で解決できます！

離れて暮らすご家族の毎日を見守る、見守りの新サービス

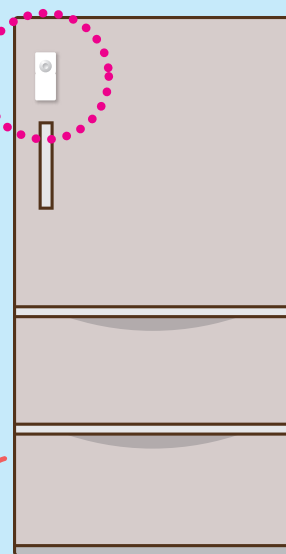
“みまもメール”

設置は冷蔵庫扉に貼り付けるだけ!!

※但しスマートフォンやタブレットでの登録作業が必要です。



見守りサービス  
“みまもメール”  
電話回線  
インターネット回線  
一切不要!



冷蔵庫に貼り付けるだけ  
**簡単設置**

年間サービス料金  
**6,600円(税込)**

1か月あたり  
550円!!

※2年目以降

もしものときは  
**係員が駆けつけ**

※駆けつけできないエリアがございます。※駆けつけは有料です。

見守りサービス“みまもメール”

初年度費用

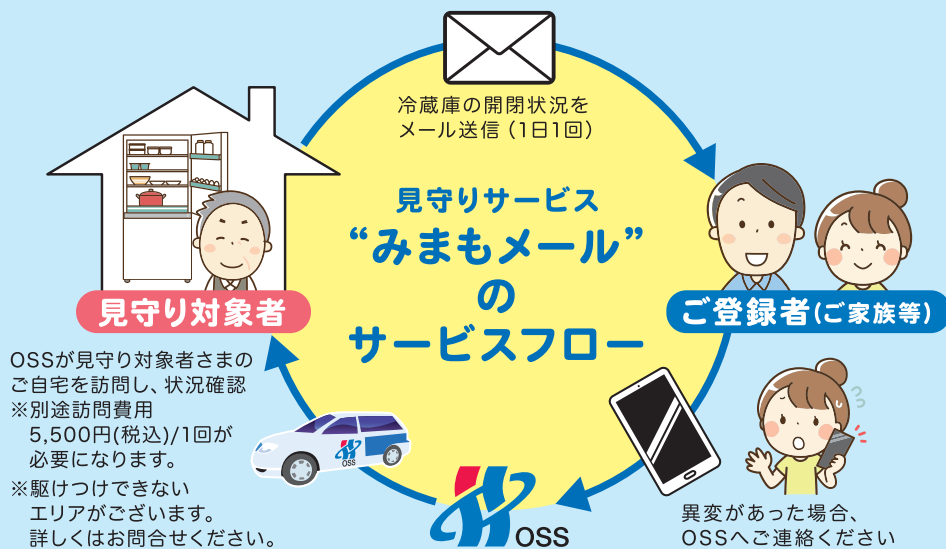
**12,100円(税込)**

※初期費用には機器代金と1年目ご利用料金が含まれます。

ご優待コードをお伝えいただくと**1,650円(税込)OFF!!**

ご優待コード：

※ご優待コード有効期限 年 月末申込分まで



## 見守りサービス

- ①一定時間内(約24時間)の冷蔵庫の開閉状況を1日1回、ご登録者さまへメール送信します。
- ②ご登録者さまのご依頼に応じて見守り対象者さまのご自宅を訪問し、状況確認いたします。

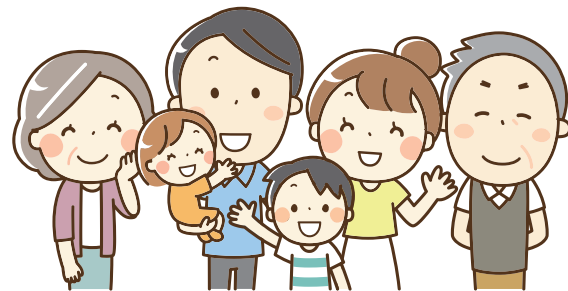
## 冷蔵庫開閉状況の通知イメージ



## “みまもメール”年間サービス料金

**6,600円(税込)**

- ※2年目からの金額です。
- ※途中解約による解約金は発生しません。
- ※5年間の契約になります。



### よくあるご質問 Q&A

#### Q 5年間の契約満了後はどのようになりますか？

A 満了前に契約継続のご案内をさせていただきます。継続の場合、新たな契約継続となります。

#### Q 途中解約する場合は解約金は発生しますか？

A 解約金は発生致しませんので、ご安心ください。

#### Q 機器は電池の交換など必要ですか？

A 5年用の電池式となっておりますので、契約期間内は交換不要です。

#### Q 設置場所が関西エリア以外でも契約できますか？

A 契約可能です。但し係員による駆けつけはございません。

### 申込みから設置までの流れ

#### 1 お電話

お申込みご希望の方は、下記の番号までお電話ください。

#### 2 申込書の記入～返送

当社より申込み用紙をお送りしますので必要事項をご記入の上、ご返送ください。

#### 3 機器のご送付

お申込み手続きが完了しましたら機器をご送付します。

#### 4 サービス開始

ご自宅に届いたら、機器をお客様ご自身で設置いただき、スマートフォンによる初期設定後、サービスを開始できます。

**お問合せ・お申込の方は、下記フリーダイヤルまでご連絡ください!!**



Safety & Good Life

大阪ガスセキュリティサービス株式会社



**0120-055-245**

【受付時間】平日9:00~17:40(土・日・祝・年末年始を除く)

〒532-0024

大阪市淀川区十三本町3-6-35

<https://www.oss-og.co.jp>

大阪ガスセキュリティサービス

検索



いつも安心とまもるん

220120-01-6b